



Déterminez quelle lettre représente le mieux le poids.

Réponses

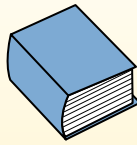
**Gramma (g)**

Un gramo es aproximadamente el peso de un clip.



**Kilogramo (kilogramo)**

Un kilogramo es aproximadamente el peso de un libro grueso.

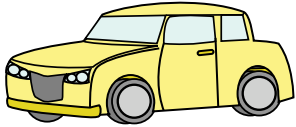


**Recuerda:**

Kilo significa 1,000. Entonces, un kilogramo son 1,000 gramos. 1 kilogramo también pesa aproximadamente lo mismo que 2 libras.

1. \_\_\_\_\_
2. \_\_\_\_\_
3. \_\_\_\_\_
4. \_\_\_\_\_
5. \_\_\_\_\_
6. \_\_\_\_\_
7. \_\_\_\_\_
8. \_\_\_\_\_
9. \_\_\_\_\_

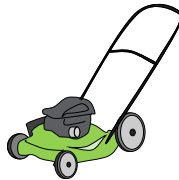
1)



Auto

- A. 15 grammes
- B. 2000 kilogrammes
- C. 6000 grammes
- D. 2 kilogrammes

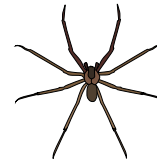
2)



Tondeuse à gazon

- A. 500 grammes
- B. 22 kilogrammes
- C. 200 grammes
- D. 100 kilogrammes

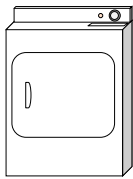
3)



Araignée

- A. 1 gramm
- B. 500 grammes
- C. 15 grammes
- D. 1 kilogramm

4)



Sèche-linge

- A. 60 grammes
- B. 3 grammes
- C. 60 kilogrammes
- D. 3 kilogrammes

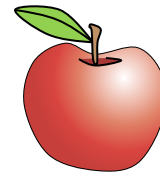
5)



Stylo

- A. 500 grammes
- B. 5000 grammes
- C. 5 grammes
- D. 5 kilogrammes

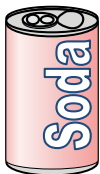
6)



Pomme

- A. 5 kilogrammes
- B. 200 kilogrammes
- C. 200 grammes
- D. 5 grammes

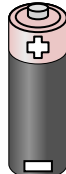
7)



Canette de soda

- A. 1 gramm
- B. 250 grammes
- C. 500 kilogrammes
- D. 2 kilogrammes

8)



Batterie

- A. 1 gramm
- B. 15 grammes
- C. 10 kilogrammes
- D. 90 kilogrammes

9)



Téléphone

- A. 500 grammes
- B. 5 grammes
- C. 15 kilogrammes
- D. 500 kilogrammes



Déterminez quelle lettre représente le mieux le poids.

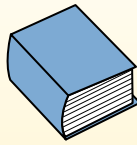
**Gramma (g)**

Un gramo es aproximadamente el peso de un clip.



**Kilogramo (kilogramo)**

Un kilogramo es aproximadamente el peso de un libro grueso.

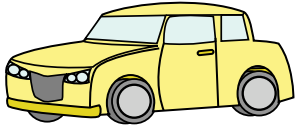


**Recuerda:**

Kilo significa 1,000. Entonces, un kilogramo son 1,000 gramos. 1 kilogramo también pesa aproximadamente lo mismo que 2 libras.

**Réponses**

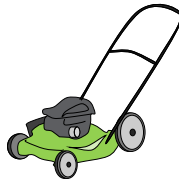
1)



Auto

- A. 15 grammes
- B. 2000 kilogrammes
- C. 6000 grammes
- D. 2 kilogrammes

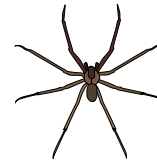
2)



Tondeuse à gazon

- A. 500 grammes
- B. 22 kilogrammes
- C. 200 grammes
- D. 100 kilogrammes

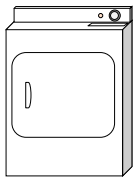
3)



Araignée

- A. 1 gramm
- B. 500 grammes
- C. 15 grammes
- D. 1 kilogramm

4)



Sèche-linge

- A. 60 grammes
- B. 3 grammes
- C. 60 kilogrammes
- D. 3 kilogrammes

5)



Stylo

- A. 500 grammes
- B. 5000 grammes
- C. 5 grammes
- D. 5 kilogrammes

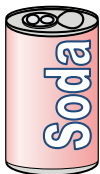
6)



Pomme

- A. 5 kilogrammes
- B. 200 kilogrammes
- C. 200 grammes
- D. 5 grammes

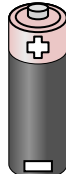
7)



Canette de soda

- A. 1 gramm
- B. 250 grammes
- C. 500 kilogrammes
- D. 2 kilogrammes

8)



Batterie

- A. 1 gramm
- B. 15 grammes
- C. 10 kilogrammes
- D. 90 kilogrammes

9)



Téléphone

- A. 500 grammes
- B. 5 grammes
- C. 15 kilogrammes
- D. 500 kilogrammes

- 1.     **B**
- 2.     **B**
- 3.     **A**
- 4.     **C**
- 5.     **C**
- 6.     **C**
- 7.     **B**
- 8.     **B**
- 9.     **A**